

発行日 平成 25 年 9 月 20 日

第 31 号

聖マリアンナ医科大学横浜市西部病院だより

いこいの森

患者さまを中心として、質の高かつ安全な医療を提供します

市民公開講座、講演会等を開催しています

当院では、当院の医師、職員が講師を務める市民公開講座、講演会等を開催しています。入場は無料です。どうぞお気軽にお出かけ下さい。詳細は、当院ホームページ、院内掲示のポスター等でご確認下さい。



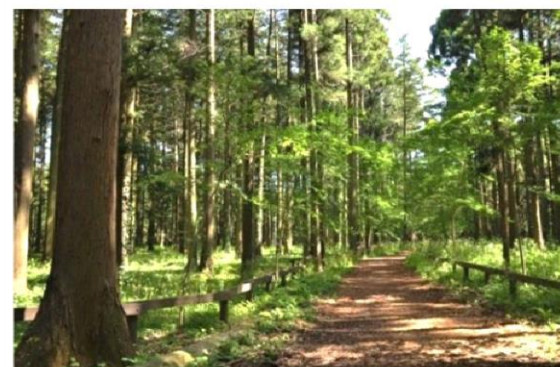
タイトル・内容	日時	場所	講師・案内役等	定員・申込等
第 13 回子ども健康フォーラム「丈夫に伸びて!」「子どものアレルギーについて」	9 月 28 日(土) 14:00～	西部病院 3階講堂	小児科瀧部長ほか	定員 100 人 <u>事前申し込み必要</u> TEL0120-446-870
第 3 回腎臓病教室 (「慢性腎不全の保存期について」、試食会等)	10 月 26 日(土) 14:00～		腎臓高血圧内科 関谷副部長 ほか	定員 50 人 <u>事前申し込み必要</u> 電話で西部病院透析室へ
市民公開講座「しっておきたい関節リウマチ治療とリハビリテーション」	11 月 9 日(土) 14:00～	旭区サンハートホール	リウマチ・膠原病内科 柴田副部長 ほか	定員 300 人 当日先着順
市民公開講座 「脳卒中最前線」	11 月 24 日(日) 13:30～	(相鉄線二俣川駅隣接ビル 5 階)	脳神経外科 榊原部長 ほか	
市民公開講座「ウイルス性肝炎について」	平成 26 年 2 月 22 日(土)14:00～		消化器内科 佐藤部長 ほか	

※上記のほかにも随時開催されることがあります。当院のホームページ、院内のポスター等をご覧ください。

Seibu Time ③『市民の森』

当院の駐車場のすぐ隣には「追分市民の森」があり、そこから、「矢指市民の森」「瀬谷市民の森」につながっています。これらの「市民の森」は、昭和 46 年度からスタートした横浜市独自の緑地を保存する制度で、緑を守り育てるとともに、山林所有者の方々のご協力で市民の憩いの場となっています。現在、市内では 40 か所（約 498ha）が指定されています（横浜市ホームページより一部引用）。

暑い暑い夏がようやく終わったこの季節、散策されてみてはいかがでしょう？



『瀬谷市民の森』 横浜市ホームページより

『救急の日！AEDを使いこなそう！』を実施しました



9月9日は、救急の日です。当院では、救命救急センターの看護師が中心となって、AED*の体験、心肺蘇生法体験ができるイベントを開催しています。今年は病院の正面玄関前を会場として、午前10時から午後4時まで実施しました。午後からは旭消防署の署員6名の方々にも加わっていただきました。

当日はさわやかな秋晴れのよい天気となり、約100名の方が参加されました。参加された方からは、「体験してみたいと思っていたので、体験できてよかった」「1人ずつ教えてもらえてよかった」「教え方がわかりやすかった」…といった声をいただきました。今後とも、このようなイベントの開催を通じて、地域の皆さまの健康・福祉の向上に貢献したいと思います。

*AED(エーイーディー)とは…自動体外式除細動器(Automated External Defibrillator)。突然心臓が止まってしまう心停止の原因として、心臓の筋肉がけいれんを起こす危険な不整脈に「心室細動」があります。この心室細動に対して、電気ショックを与え心臓マッサージと併用することによって、再び正しい心臓の拍動に戻し蘇生するための治療機器です。音声ガイダンスに沿って操作をするため医学的知識がなくても使用が可能です。



薬剤部より

クスリはリスク。薬剤師になった時に先輩に言われた言葉です。その時は、「オヤジギャグ?うまい事言うな～」程度にしか考えていませんでしたが、今、薬の怖さが身にしみています。薬は正しく使わなければ期待した効果が得られないばかりか危険を伴います。また、安全な医療の提供に適切な薬物療法は欠かせません。従来、薬剤師の根幹業務は、調剤業務でした。今は、調剤業務から病棟業務にウェイトがシフトしています。薬剤師は薬の専門家であり、安全な医療を提供するために尽力しています。病棟でも薬剤師を見かけたらお声をかけてください。きっとお役にたつと思います。

〔薬剤部 病棟担当 松崎貴志〕



初診紹介予約制について

血液内科、リウマチ・膠原病内科、腎臓・高血圧内科、呼吸器内科では紹介状をお持ちの患者さまの待ち時間なるべく短くなるように「初診紹介予約制」を行っております。かかりつけの先生の紹介状をご用意いただいてから、地域医療連携係で予約を取得後、予約の日時に受診してください。



当院は原則として「初診紹介制」となっています。初めて受診される時は、地域医療機関(かかりつけ医等)からの「紹介状」をお持ちください。

【当院の休診日】

日曜日、国民の祝日、第1・3土曜日、開学記念日(10月第2土曜日)：

今年は10/12、年末年始(12月29日～1月3日)

