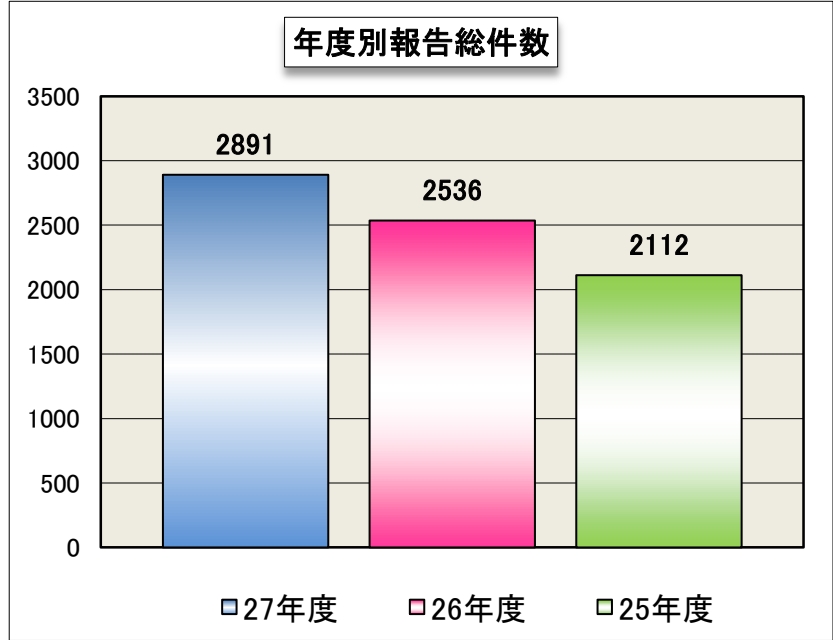
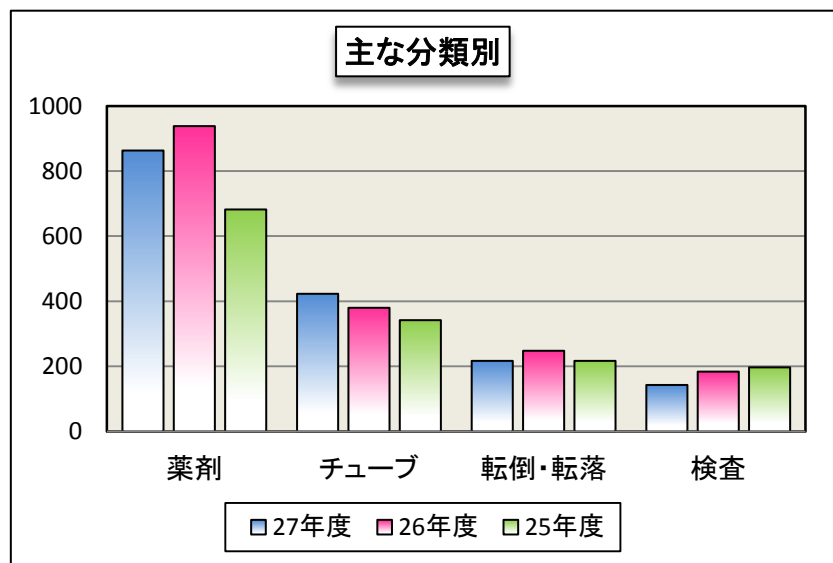


# 1 セーフティレポート

職種別	27年度	26年度	25年度	計
看護部	1874	1822	1587	5283
医師	63	51	51	165
研修医	1	2	1	4
薬剤師	203	211	118	532
画・内	14	15	23	52
臨床検査	15	16	13	44
CE	4	15	6	25
リハビリ	34	16	9	59
栄養部	15	17	12	44
事務	615	360	291	1266
委託職員	50	11	1	62
その他	3	0	0	3
計	2891	2536	2112	7539



分類別	27年度	26年度	25年度	計
薬剤	863	938	682	2483
チューブ	423	380	342	1145
転倒・転落	217	248	217	682
検査	143	184	197	524
治療・処置	41	97	55	193
手術・麻酔	178	28	38	244
機器・物品	76	67	51	194
合併症	13	10	11	34
食事	66	55	50	171
記録物	15	8	9	32
事務	0	1	1	2
クレーム	0	0	1	1
暴力	0	0	1	1
その他	856	520	457	1833
計	2891	2536	2112	7539



影響レベル	27年度	26年度	25年度	計
インシデント	0	839	610	1950
	1	1078	1056	3205
	2	538	555	1442
	3a	394	279	831
アクシデント	3b	37	36	105
	4	0	0	1
	5	5	0	6
計	2891	2536	2112	7539

