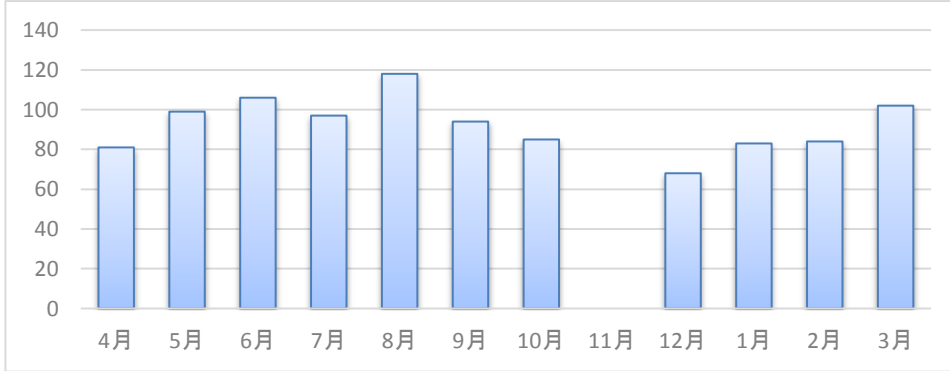


平成29年度 入院患者さまの声

月別

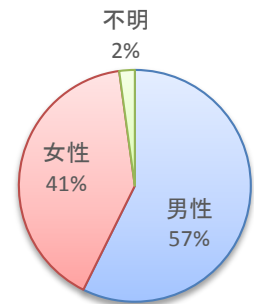
	4月	5月	6月	7月	8月	9月	10月	11月	12月	1月	2月	3月	計
件数	81	99	106	97	118	94	85		68	83	84	102	1017



※11月は別形式にて、アンケート実施

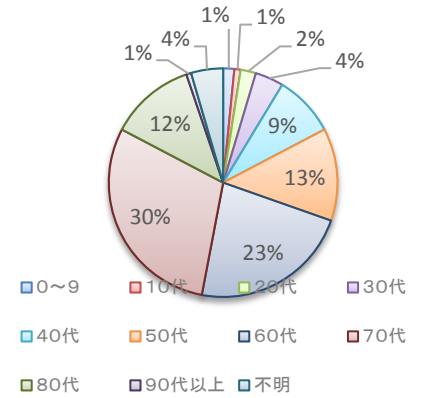
性別

	4月	5月	6月	7月	8月	9月	10月	11月	12月	1月	2月	3月	計
男性	47	59	59	60	69	46	48		45	37	48	65	583
女性	32	40	46	31	47	43	35		22	44	36	36	412
不明	2	0	1	6	2	5	2		1	2	0	1	22



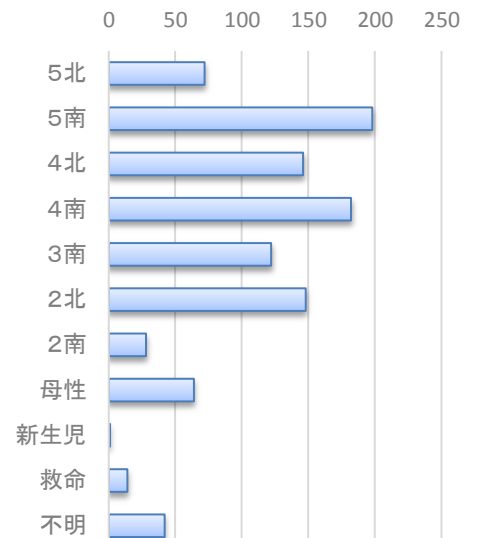
年齢

	4月	5月	6月	7月	8月	9月	10月	11月	12月	1月	2月	3月	計
0~9	0	1	3	1	3	0	1		0	1	2	4	16
10代	0	1	0	2	2	1	0		1	0	0	2	9
20代	3	3	4	1	4	1	1		2	0	1	2	22
30代	3	5	5	7	6	0	2		1	4	4	4	41
40代	4	10	6	9	10	9	8		3	8	11	10	88
50代	8	12	10	12	15	11	13		10	14	9	19	133
60代	20	28	28	17	22	25	18		16	18	17	21	230
70代	26	27	38	29	32	21	26		25	20	28	30	302
80代	12	8	11	10	16	18	13		5	14	11	5	123
90代以上	0	0	0	0	2	2	0		3	0	0	0	7
不明	5	4	1	9	6	6	3		2	4	1	5	46



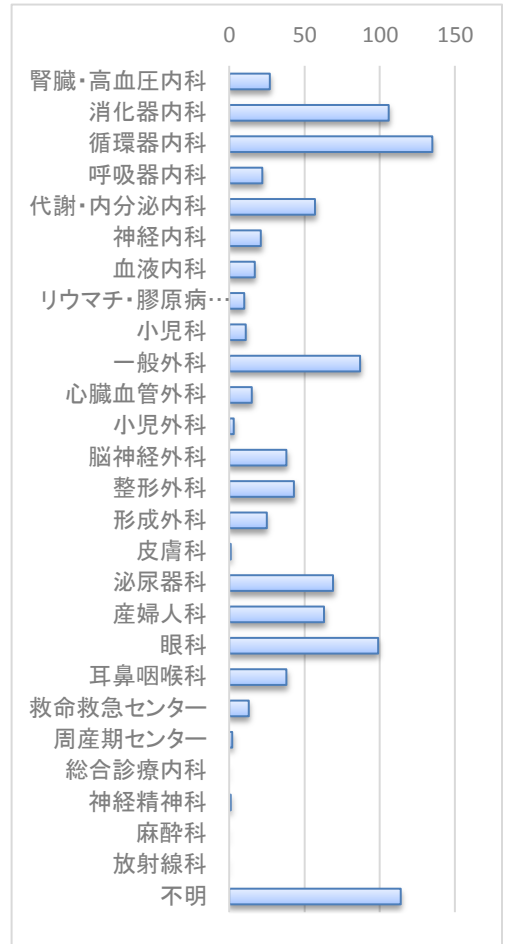
部署

	4月	5月	6月	7月	8月	9月	10月	11月	12月	1月	2月	3月	計
5北	6	8	9	7	12	8	5		4	4	3	6	72
5南	20	23	15	14	18	16	18		20	19	16	19	198
4北	9	16	14	16	22	10	17		7	11	6	18	146
4南	13	17	21	18	21	20	13		13	13	16	17	182
3南	12	12	15	12	10	6	10		5	10	16	14	122
2北	9	14	18	13	15	16	11		14	9	16	13	148
2南	3	2	3	2	3	2	0		1	2	3	7	28
母性	4	6	8	7	7	4	5		0	10	7	6	64
新生児	0	0	0	0	0	0	0		0	1	0	0	1
救命	1	0	1	2	4	4	0		0	1	0	1	14
不明	4	1	2	6	6	8	6		4	3	1	1	42



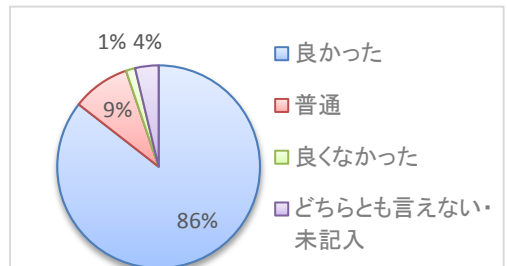
診療科

	4月	5月	6月	7月	8月	9月	10月	11月	12月	1月	2月	3月	計
腎臓・高血圧内科	2	3	2	4	8	3	0		1	1	0	3	27
消化器内科	8	12	13	11	9	15	7		7	10	4	10	106
循環器内科	8	13	18	14	10	14	10		10	8	16	14	135
呼吸器内科	1	4	4	1	2	0	3		2	2	3	0	22
代謝・内分泌内科	4	6	6	4	7	6	0		5	2	5	12	57
神経内科	2	4	0	2	1	1	3		3	1	3	1	21
血液内科	2	0	3	1	1	4	1		1	1	0	3	17
リウマチ・膠原病内科	0	2	1	1	1	1	2		1	1	0	0	10
小児科	0	1	2	1	2	0	0		0	1	1	3	11
一般外科	4	10	9	8	15	6	9		3	8	3	12	87
心臓血管外科	0	1	0	1	2	1	0		6	1	2	1	15
小児外科	0	0	0	0	0	1	0		0	0	1	1	3
脳神経外科	8	3	6	3	2	1	3		2	4	4	2	38
整形外科	2	3	6	2	4	4	3		0	5	4	10	43
形成外科	0	3	2	2	3	1	4		1	3	1	5	25
皮膚科	0	0	0	0	1	0	0		0	0	0	0	1
泌尿器科	6	6	5	8	11	5	9		5	2	9	3	69
産婦人科	7	5	5	6	7	4	5		0	11	7	6	63
眼科	13	9	9	8	7	8	9		10	12	8	6	99
耳鼻咽喉科	2	4	3	3	5	2	4		3	2	8	2	38
救命救急センター	1	0	1	2	4	3	0		0	1	0	1	13
周産期センター	0	1	1	0	0	0	0		0	0	0	0	2
総合診療内科	0	0	0	0	0	0	0		0	0	0	0	0
神経精神科	0	0	0	0	1	0	0		0	0	0	0	1
麻酔科	0	0	0	0	0	0	0		0	0	0	0	0
放射線科	0	0	0	0	0	0	0		0	0	0	0	0
不明	11	9	10	15	15	14	13		8	7	5	7	114



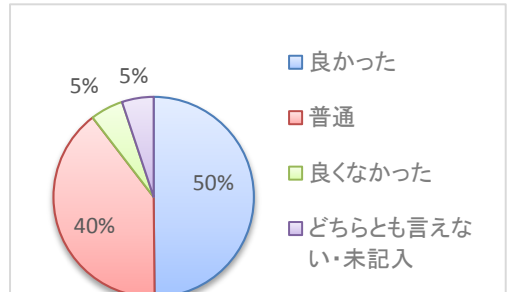
職員の対応

	4月	5月	6月	7月	8月	9月	10月	11月	12月	1月	2月	3月	計
良かった	68	88	95	82	100	73	74		60	66	76	88	870
普通	6	7	5	8	13	14	8		6	12	7	8	94
良くなかった	0	2	2	3	0	2	0		2	1	1	2	15
どちらとも言えない・未記入	7	2	4	4	5	5	3		0	4	0	4	38



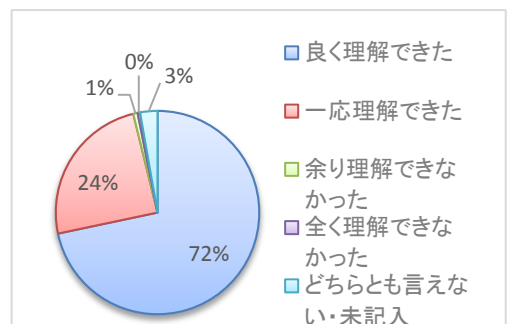
環境

	4月	5月	6月	7月	8月	9月	10月	11月	12月	1月	2月	3月	計
良かった	41	50	56	42	58	38	53		35	42	44	48	507
普通	27	43	39	46	49	42	24		27	28	35	44	404
良くなかった	6	2	5	4	5	7	5		3	7	5	5	54
どちらとも言えない・未記入	7	4	6	5	6	7	3		3	6	0	5	52



病状・治療方針の説明について(5月からの新規項目)

	4月	5月	6月	7月	8月	9月	10月	11月	12月	1月	2月	3月	計
良く理解できた	48	74	78	61	82	63	68		55	61	65	74	729
一応理解できた	28	20	21	29	35	27	16		11	20	18	24	249
余り理解できなかった	1	1	0	2	0	0	0		2	1	0	0	7
全く理解できなかった	0	1	2	1	0	0	0		0	0	0	0	4
どちらとも言えない・未記入	4	3	5	4	1	4	1		0	1	1	4	28



<3ヶ年総件数(29年度、28年度、27年度)>

	4月	5月	6月	7月	8月	9月	10月	11月	12月	1月	2月	3月	合計	月平均
27年度	80	93	87	107	90	80	80	64	79	76	115	951	86.45	
28年度	92	87	89	99	99	97	90	83	75	85	113	1009	91.73	
29年度	81	99	106	97	118	94	85	68	83	84	102	1017	92.45	
平均(27~29年度)	84	93	94	101	102	90	85	83	66	79	82	110	1070	89.14

